

通遊紀行vol. 508 実施日:2024.1.22 通遊累積1122回目(電車670回+バス219回+お得な切符233回)

#大休パス4日目最終日オーソドックスな旅、①八戸駅ハ食センター七厘村でお酒を呑むだけです  
 #佐賀県小城市天山酒造七田、焼トバ、浸し豆、ちりめん山椒。#また左手袋無くしました、シル  
 バーパス券を出したりスマホ操作しているうちベストポケットから落ちたようです。#八戸駅南部バス乗  
 車したら、このバスはハ食センター行かないよ！降りて駅前散策、なんぶふるさと農産物館八戸店  
 で切り餅買いバスを待ちます#2度目の一献は七厘村#ハ食センター内歩き酒屋発見！ねぶたワン  
 カップ、豊盃300mlをぶら下げて鮮魚店へ、1店目でベストチョイス大きなホッケを七厘で焼きます#  
 帆立、ヤリイカも買いました#席に着くと七厘が置かれホッケから、頃合いを見て場所ずらしたり、網を  
 火から遠ざけたりしながら食べ頃です#ホッケはそのまま七厘から食べ、帆立も焼きに入ります、ホッ  
 ケを食べていると帆立がグツグツ、網から降ろし、ワンカップをポットに入れて呑み次は300mlをポット  
 に入れました。#ホッケは骨を外し七厘の真ん中に置き骨まで食べました#イカがそろそろ焼に入ります  
 #帆立を再び網に掛け持参ハサミで半分に分け、先ほど網から外したので程よい熱さです。帆立  
 貝から汁をすすりました、一滴も汁をこぼしてません#イカが焼け、持参ハサミ再び登場、向かいのペ  
 アがたまにこちらをチラッと見ます、彼のは小さいイカでしたがハサミを貸しました。#ペアに常連さんと  
 間違われました、ナブキン立も役に立っています。#豊盃が残り帰りの新幹線で呑みます、乾物屋で  
 イカソーメン500円買いました。#八戸駅新幹線前通路で、のしを作っています、タコのし味見して  
 1,080円買ってしまいました。2個のツマミは余り家に持ち帰ります#東北新幹線はやぶさ乗車、隣席  
 埋まり窮屈ですがタコのしめ呑み、隣はPC操作夢中、高崎駅で焦って降り、私は隣り席も使うことが  
 できました。「愉しかった大休パス お酒が毎日4合超 ちょっと多かったな」

<ルート>勝島ー7:52→8:13品川駅(上野東京ライン)8:22→8:32東京駅(東北新幹線指定席はやぶさ11号1号車2番E列)9:07→12:02(12:29新青森)八戸駅(南部バス)12:35→12:47ハ食センター(南部バス)15:40→15:56八戸駅(東北新幹線指定席はやぶさ34号1号車6番A席)(新青森駅15:52)16:16→19:04東京駅19:10→19:18品川駅(品93)19:27→19:46勝島一(関連vol.m227JR,m226JR,m225JR,m224JR,m196JR,m195JR,m194JR,m173s,m172s,m171s,m170s,大人の休日倶楽部パス)

<番外>

切符は新青森⇄東京駅にしているため青森駅に変更することも出来ます#

②新青森駅まで行くコース#12:29新青森駅(弥彦線)

12:47→12:53青森駅15:35(弥彦線)→15:40新青森駅(東北新幹線指定席はやぶさ34号1号車6番A席)15:52→八戸駅16:16→19:04東京駅

③もう一つのコース八戸駅→陸奥湊駅#12:01八戸駅

(八戸線)12:24→12:39陸奥湊駅<エキナカ立ち飲み62371◎(ムツミナト)>14:30(八戸線)→14:45八戸駅(東北新幹線指定席はやぶさ34号1号車6番A席)

16:16→19:04東京駅です



# 大人の休日倶楽部パス通遊紀行

## 新潟駅

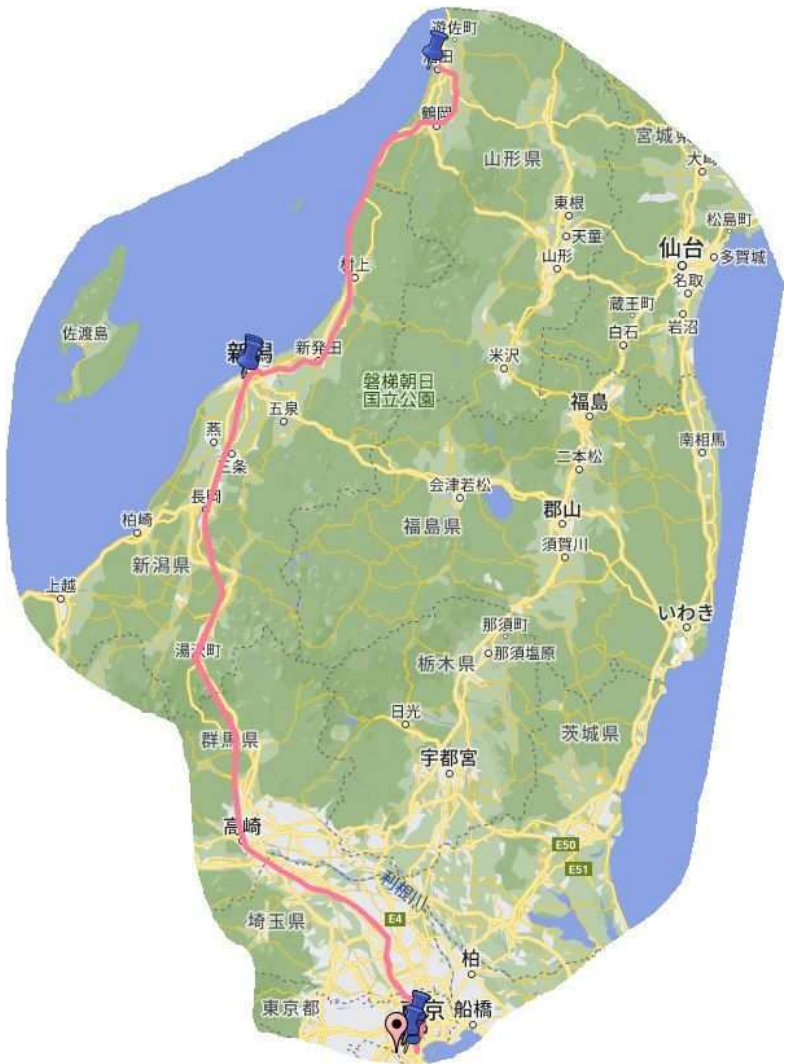
## 海里

コース名: (新潟駅/酒田駅)海里コース

通遊紀行vol. 507 実施日:2024.1.21 通遊累積1121回目(電車669回+バス219回+お得な切符233回)

2024年1月21日(日)(海里)新潟駅→酒田駅の通遊です#朝早い通遊、大雨ですが品川駅交差点過ぎれば電車通遊新潟駅→酒田駅まで濡れません#持ち物は佐賀県小城市天山酒造七田、焼トバ、浸し豆、ちりめん山椒、東京駅構内駅弁屋祭東北復興弁当1,450円袋5円が大休乗車券見せて10%割引、ポイントで購入のため0円、残り506pです。#ときはwifi使えます、新潟、酒田の天気は小雨か雪、#越後湯沢駅は雪景色、トンネルが長い観光列車の海里に乗車するため自由席新幹線で新潟駅に行きます#席はコンパートメント(仕切り/個室)相席なければシートがフラットにできて足が延ばせます#新潟県や山形県庄内地方には豊かな海や里があり景色を楽しめるように列車名に「海」と「里」を入れ「海里」としました。#新潟駅までは上越新幹線特急とき#帰りは秋田駅まで行き帰ってくる方法と山形駅に行くルートがありますが時間がかかるため新潟駅に戻って帰ります。#酒田駅で2時間を有効に過ごすため本間美術館1,100円ですが別邸庭園(鶴舞園)だけなら無料です。上喜元300mlと堅いせんべいを駅前で購入して帰路の楽しみです#ちょっと嬉しい出来事、今まで特急券を見せる事はありませんでしたが、酒田駅から特急いなほで検札あり、大人の休日倶楽部パス乗車券を見せました。#上越新幹線に乗ると何故か帰って来たように感じます。#最後に特急ひたち22号で品川駅に帰って来ました。

<ルート> 勝島ー6:49→7:10品川駅(上野東京ライン)→7:18東京駅7:48(とき305号21番線自由席)→9:51新潟駅(海里指定席コンパートメント2号車3番B席)10:11→12:57酒田駅(いなほ10号始発自由席)14:41→16:47新潟駅(とき336号始発自由席11番線)17:05→19:00東京駅(ひたち22号)19:06→19:14品川駅(品93)19:22→19:38勝島ー(関連vol.m227JR,m226JR,m225JR,m224JR,m196JR,m195JR,m194JR,m173s,m172s,m171s,m170s,大人の休日倶楽部パス)



### <バス通遊ルール>

- 1.フリー1日券購入はタッチ前に運転手に声掛ける
- 2.前側ロングシートに座る

### 3.交差点停留所は乗り換え停留所場所を知る事

- 4.道路を挟んだ乗り換えは歩道橋や横断歩道位置を知る事
- 5.停留所近傍にトイレあれば必ず入る

### 6.「ありがとうございました」と言って下車

- 7.下車したら時刻表と路線図、周りの雰囲気写真を撮影する
- 8.興味ある場所なら即下車してみる

### <通遊呑み10の極意>

- 1.待恋しいがお酒を美味しくします
- 2.お腹に食べ物を入れてから呑むべし

### 3.低アルコールから始めましょう

- 4.水補給して酒分薄めるべし
- 5.ぐい呑み7分目注ぎが溢れない

### 6.つまみはゆっくり食事は素早く

- 7.ゆっくり酒器類片付けを楽しむ
- 8.いい気持ちになったらウトウト眠る

### 9.たまにポーッと、車窓を眺める

- 10.思い立ったらすぐ撮影・執筆する

# 大人の休日倶楽部パス通遊紀行

## 仙台駅

## 常磐線

### コース名: (仙台/山形方面)常磐線コース

通遊紀行vol. 506 実施日:2024.1.20 通遊累積1120回目(電車668回+バス219回+お得な切符233回)

#佐賀県小城市天山酒造七田、焼トバ、浸し豆、ちりめん山椒持参、予定よりバス2本早目でした。#常磐線品川駅始発ですが駅弁選ぶ時間を作りました、やはり旅行は駅弁です、深川めし980円大休乗車券見せ1割引き#特急ときわが戻り、アナウンス親切、清掃時間のため、待合室にエアコン稼働中なのでご利用下さい。#15分待ち常ひたち3号に変わり乗車、1号車一番後ろ席を回転させて大きなテーブルは一献向きです。#朝早かったので土浦駅までポーっしながら音楽♪聴き紀行執筆#そろそろ一献、山椒の痺れを癒やすため一杯、深川めしは東京の味#江戸時代永代橋近くの深川職人や漁師が手早く食べられる深川めし、添え物たくあんも東京の味、江戸人は酒好きだったのですね。#福島の大葉や浪江復興を眺め#席は午前中A席側(海側)まぶしいのでD席にしました#仙台駅NewDaysで氷結とじゃがりこ10%割引387円、在来線快速仙山線かなり混んで4両編成ボックス席ありますが飲めません#山寺駅の一つ前、作並駅は雪景色女性4人グループが降りたので向こうのボックス席に移り飲みました。#山形駅の0035店で山形県西村山郡和田酒造あら玉300ml550円とおみやげ処やまがたでその場で食べられる玉こんにゃく345円、車内販売水140円、再び帰路の一献#福島駅ではやぶさ連結しますがお酒が入っているので席動きません、振動でドッキングを感じました。#アナウンスは方言が入って良かったです。やまびこに接続すると揺れが激しくなりスピードアップを感じます。「朝早い1日3往復の特急ひたち 在来線快速仙山線 はやぶさ早すぎ情緒失われる！」

<ルート>勝島ー6:49→7:04品川駅(常磐線指定席ひたち3号1号車1番D席)7:43→7:53東京→8:27柏→11:48相馬→12:32仙台駅(仙山線)12:51→14:15山形駅(山形新幹線指定席)15:04つばさ146号12号車17番A席)→17:48東京駅17:54→18:01品川駅(品93)18:15→18:34勝島ー(関連vol.m227JR,m226JR,m225JR,m224JR,m196JR,m195JR,m194JR,m173s,m172s,m171s,m170s,大人の休日倶楽部パス)

#### <バス通遊ルール>

- 1.フリー1日券購入はタッチ前に運転手に声掛ける
- 2.前側ロングシートに座る
- 3.交差点停留所は乗り換え停留所場所

#### を知る事

- 4.道路を挟んだ乗り換えは歩道橋や横断歩道位置を知る事
- 5.停留所近傍にトイレあれば必ず入る
- 6.「ありがとうございました」と言って下車

#### 車

- 7.下車したら時刻表と路線図、周りの雰囲気を写真撮影する
- 8.興味ある場所なら即下車してみる

#### <通遊呑み10の極意>

- 1.待恋しいがお酒を美味しくします
- 2.お腹に食べ物を入れてから呑むべし

#### 3.低アルコールから始めましょう

- 4.水補給して酒分薄めるべし
- 5.ぐい呑み7分目注ぎが溢れない

#### 6.つまみはゆっくり食事は素早く

- 7.ゆっくり酒器類片付けを楽しむ
- 8.いい気持ちになったらウトウト眠る

#### 9.たまにポーッと、車窓を眺める

- 10.思い立ったらすぐ撮影・執筆する



Cheers! to you



通遊紀行vol. 504 コース名: 012なすびコース 通遊累積1085回目(電車666回+バス219回+お得な切符200回)

#雲行き悪く雨も降りそうですが巣鴨駅散策だけ凌げれば大回り通遊、雨へっちゃら#スタート巣鴨駅、終点大塚駅の千葉駅巡りです#巣鴨地蔵通り商店街伊勢屋で豆餅本日と翌日休み、商店街の奥の奥まで行きフランスパン屋幸せのパンBoulangerieBonheurでカレーパンと牛肉コロッケパンを購入して上野駅16番線待合室一献#お酒は新潟県長岡市朝日酒造久保田、あては浸し豆、かえりちりめん山椒、焼トバです#一献後上野駅NewDaysでタコハイ166円購入して残ったあてで車内一献、牛肉コロッケは千葉駅近くで食しました。#千葉駅散策して内房線乗車、蘇我駅で京葉線で東京駅→中央特快八王子付近停電、御茶ノ水で各駅乗換→新宿駅→大塚駅で大回りを終りました#さくらトラムで新庚申塚駅、西巣鴨駅から三田線で帰ります。「JRと都営地下鉄都電融合 大回り愉しさを拡大也」



<コース名由来>なすび(茄子)コース

新鮮なへたと枝を有した茄子をなすびという名前で登録しました、漢字の茄子コースは既に登録済で使えません。なすび:平安時代、実の味から「中酸実」なかすみ語源の説や夏に実がなるので「夏実」なつみが訛って「なすび」奈須比の説もあるそうです。

<ルート>勝島一(品93)9:07→9:43白金台駅(三田線)9:48→10:15巣鴨駅<豆餅購入>(山手線)10:54→11:06上野駅<16番線待合室>(山手線)13:06→13:09秋葉原駅(総武線)13:23→14:15千葉駅(内房線)14:39→14:46蘇我駅(京葉線)14:50→15:34東京駅(中央線)15:53→16:00御茶ノ水駅(総武線)→16:16新宿駅(山手線)16:19→16:31大塚駅(さくらトラム)16:37→16:41新庚申塚駅<西巣鴨駅>(三田線)16:55→17:26白金台駅(品93)17:38→18:08勝島一(関連vol.344,m197s,m164s,m154s,s056,s055,t027,t021,t007,巣鴨駅)

<バス通遊ルール>

- 1.フリー1日券購入はタッチ前に運転手に声掛ける
- 2.前側ロングシートに座る

3.交差点停留所は乗り換え停留所場所を知る事

- 4.道路を挟んだ乗り換えは歩道橋や横断歩道位置を知る事
- 5.停留所近傍にトイレあれば必ず入る

6.「ありがとうございました」と言って下車

- 7.下車したら時刻表と路線図、周りの雰囲気写真を撮影する
- 8.興味ある場所なら即下車してみる

<通遊呑み10の極意>

- 1.待恋しいがお酒を美味しくします
- 2.お腹に食べ物を入れてから呑むべし

3.低アルコールから始めましょう

- 4.水補給して酒分薄めるべし
- 5.ぐい呑み7分目注ぎが溢れない

6.つまみはゆっくり食事は素早く

- 7.ゆっくり酒器類片付けを楽しむ
- 8.いい気持ちになったらウトウト眠る

9.たまにポーッと、車窓を眺める

- 10.思い立ったらすぐ撮影・執筆する



通遊紀行vol. 502 実施日:2023.8.31 通遊累積1075回目(電車664回+バス219回+お得な切符192回)

#いっしょ通遊自由が丘駅で待ち合わせて戸越銀座を散策しながら惣菜購入、おしゃれなお店が多くなりました  
 #暑さ凌ぐ大回り五反田駅から上野駅16番線待合室一献  
 #お酒は栃木県小山市小林酒造鳳凰美田、あては浸し豆、焼トバ、ちりめん山椒#戸越銀座で購入した物を広げビールで乾杯、私はカレーパン専門店YES!で購入したカレーパンほっとが美味しかったです、唐揚げや寿司を食し上野駅を引き上げます#目黒駅で大回り終着、再び東急ワンディーパーパスに乗り換え中央林間駅を降りると小田急線東林間駅にある王者中華店、メ呑みお得なセット、肉野菜炒めとチャーハン飲み物1点と餃子3個付1100円。ネギチャーシューと私はホッピー白セットと中2杯、彼はレモンソーダ締めて4,700円で楽しい話し合いが出来ました#帰りは同じコースで目黒駅からバスです。「JR大回り」と東急ワンディーパーパス 暑さを凌ぐ いっしょ通遊」

<ルート>勝島一(品93)9:45→10:29目黒駅(東急MG線)10:36→10:45大岡山駅(OM線)10:50→10:53自由が丘駅<合流>(OM線)→11:06旗の台駅(IK線)11:17→11:21戸越銀座駅<散策>(IK線)11:57→12:01五反田(山手線)12:10→12:36上野<一献>(山手線)→15:48目黒駅<大回り終着>(MG線)→16:07大岡山駅(OM線)16:11→16:22溝の口駅(DT線)16:27→長津田駅(DT線)16:45→16:55中央林間駅(小田急線)17:00→東林間駅…<メ中華>…東林間駅(小田急線)19:14→19:16中央林間駅(DT線)19:21→鷺沼駅(DT線)19:49→溝の口駅(OM線)19:55→大岡山駅(MG線)20:16→20:26目黒駅(品93)20:32→21:02勝島一(関連vol.409,064,酔狂仙人)

#### <バス通遊ルール>

- 1.フリー1日券購入はタッチ前に運転手に声掛ける
- 2.前側ロングシートに座る

#### 3.交差点停留所は乗り換え停留所場所を知る事

- 4.道路を挟んだ乗り換えは歩道橋や横断歩道位置を知る事
- 5.停留所近傍にトイレがあれば必ず入る

#### 6.「ありがとうございました」と言って下車

- 7.下車したら時刻表と路線図、周りの雰囲気写真を撮影する
- 8.興味ある場所なら即下車してみる

#### <通遊呑み10の極意>

- 1.待恋しいがお酒を美味しくします
- 2.お腹に食べ物を入れてから呑むべし

#### 3.低アルコールから始めましょう

- 4.水補給して酒分薄めるべし
- 5.ぐい呑み7分目注ぎが溢れない

#### 6.つまみはゆっくり食事は素早く

- 7.ゆっくり酒器類片付けを楽しむ
- 8.いい気持ちになったらウトウト眠る

#### 9.たまにポーッと、車窓を眺める

- 10.思い立ったらすぐ撮影・執筆する



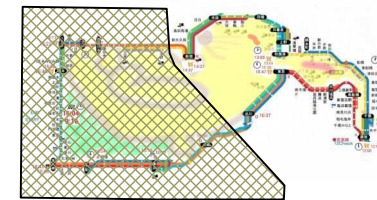
# JR&シルバーパス通遊 築地&上野駅 五反田駅 コース名: 012野原のうさぎさん耳伸ばしてリラックスコース

通遊紀行vol. 501 実施日:2023.8.29 通遊累積1074回目(電車663回+バス219回+お得な切符192回)

#仕入のマグロ丼のタネ築地津川500円すぐ漬けにし、昭和食品店トバ1200円を調達して都営地下鉄で五反田駅まで行き、暑さ凌ぐ大回り上野駅16番線待合室一献#お酒は枋木県小山市小林酒造鳳凰美田、あては浸し豆、焼トバ、かえりちりめん山椒、酢飯#大回り五反田駅開始品川駅終着のため山手線から上野駅は新宿周りです#上野駅までに汗は止まりましたが山手線の性格上車内は風弱く寒くなりません#上野駅16番線待合室13時少し前、奥の角2席の1つが空いていたので♪音楽若い時の嵐を聴きながら一献セット広げ鳳凰美田、少し甘めのお酒ですが山椒の痺れに丁度良いです。#スマホは2台とも充電十分、audioプレイヤーは充電しながら再生してます#上野駅を出て秋葉原駅、千葉方面までほろ酔い気分、蘇我駅まで直通、帰りは京葉線で東京に帰りました#「シルバーパス築地 上野16番線待合室 千葉までの大回り」



012



<ルート>勝島一(品93)9:54→10:21グランドプリンスホテル新高輪…高輪台駅(浅草線)10:33→10:36泉岳寺駅(浅草線)→10:42大門駅(大江戸線)10:42→10:52築地市場駅<仕入>(大江戸線)11:27→11:31大門駅(浅草線)→11:42泉岳寺(浅草線)→11:51五反田(山手線)11:57→12:36上野<一献>(山手線)14:19→14:24秋葉原(総武線)14:29→14:36錦糸町(総武線快速/外房線)14:49→15:33蘇我(京葉線)15:49→16:32東京(東海道線)16:47→16:56品川駅(品93)17:10→17:27勝島一(関連vol.484,478,403,103,野原のうさぎさん)

## <バス通遊ルール>

- 1.フリー1日券購入はタッチ前に運転手に声掛ける
- 2.前側ロングシートに座る

3.交差点停留所は乗り換え停留所場所を知る事

- 4.道路を挟んだ乗り換えは歩道橋や横断歩道位置を知る事
- 5.停留所近傍にトイレあれば必ず入る

6.「ありがとうございました」と言って下車

- 7.下車したら時刻表と路線図、周りの雰囲気写真を撮影する
- 8.興味ある場所なら即下車してみる

## <通遊呑み10の極意>

- 1.待恋しいがお酒を美味しくします
- 2.お腹に食べ物を入れてから呑むべし

3.低アルコールから始めましょう

- 4.水補給して酒分薄めるべし
- 5.ぐい呑み7分目注ぎが溢れない

6.つまみはゆっくり食事は素早く

- 7.ゆっくり酒器類片付けを楽しむ
- 8.いい気持ちになったらウトウト眠る

9.たまにポーッと、車窓を眺める

- 10.思い立ったらすぐ撮影・執筆する