

シルバーパス 早稲田大学 大隅庭園

通遊累積991回目(電車657回+バス214回+お得な切符120回)

通遊紀行vol. s120 早稲田散策コース 実施日:2022.11.24

早稲田周辺は公園、庭園が多く散在し早大横の大隅庭園を散策します。京急バスで大森駅オオゼキで天然まぐろ落とし身ポイント119円を使い283円、東急バス品川駅経由、コロナ禍前の運転手後ろの高い座席に移りました、杖高齢者に席譲る必要ありません。品川駅から都営バスで白金台駅に行き都営地下鉄、都電新庚申塚駅のスピーカから巣鴨地蔵通り商店街本日縁日のアナウンス、迷いましたが予定通り早稲田に行きます。早稲田周辺はバス停が多く、都電早稲田から大隅庭園まで新宿駅行、池袋駅行、高田馬場駅(小滝橋車庫行)を見つけました。大隅庭園は大隅重信邸宅跡地です。芝生奥の田中穂積座像、早大4代目総長の後ろ大きな石テーブル、石椅子、昨日の雨で僅かに濡れているので利用者なし、一献場所です。すぐそばに大隈重信の夫人綾子立像があります。マグロ井を造り、あては浸し豆、ちりめん山椒、焼トバ、お酒は新潟県長岡市朝日酒造久保田です。中央の芝生は若い学生達があちこちに点在していますが14時になると外国人やスーツ姿の女性に代わっていました。早稲田を片づけ後、やはり巣鴨の縁日が気になり巣鴨下車して立ち寄りましたが16時近くのため既に片付けられ縁日の雰囲気はありませんでした。金太郎飴店で4つの飴を買って帰りました。「広告紙持参 何処でも優先席 嬉しい一献」

〈ルート〉大井競馬場駅前(京急バス森22)9:42→9:57大森駅〈オオゼキ〉(東急バス品94)10:18→10:55品川駅高輪口(品93)10:57→11:10白金台駅(南北線)11:18→11:20白金高輪駅(三田線)11:24→11:50西巣鴨駅…新庚申塚駅(都電)12:04→12:26早稲田…〈大隅庭園〉早稲田(都電)15:13→15:36新庚申塚駅…西巣鴨駅(三田線)15:44→15:49巣鴨駅〈散策〉(三田線)16:17→16:44白金高輪駅(三田線)16:45→16:48白金台駅(品93)16:58→17:27勝島一(関連vol.b108,b119)

＜バス通遊ルール＞

- 1.フリー1日券購入はタッチ前に運転手に声掛ける
- 2.前側ロングシートに座る

＜通遊呑み10の極意＞

- 1.待恋しいがお酒を美味しくします
- 2.お腹に食べ物を入れてから呑むべし

3.交差点停留所は乗り換え停留所場所を知る事

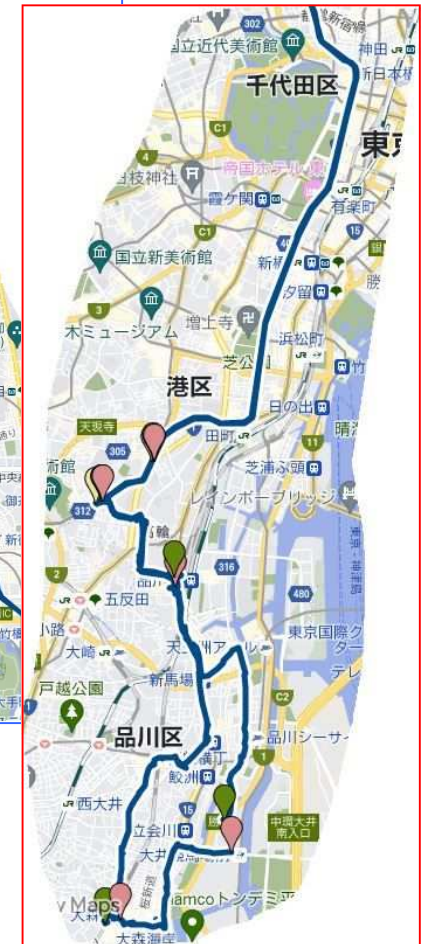
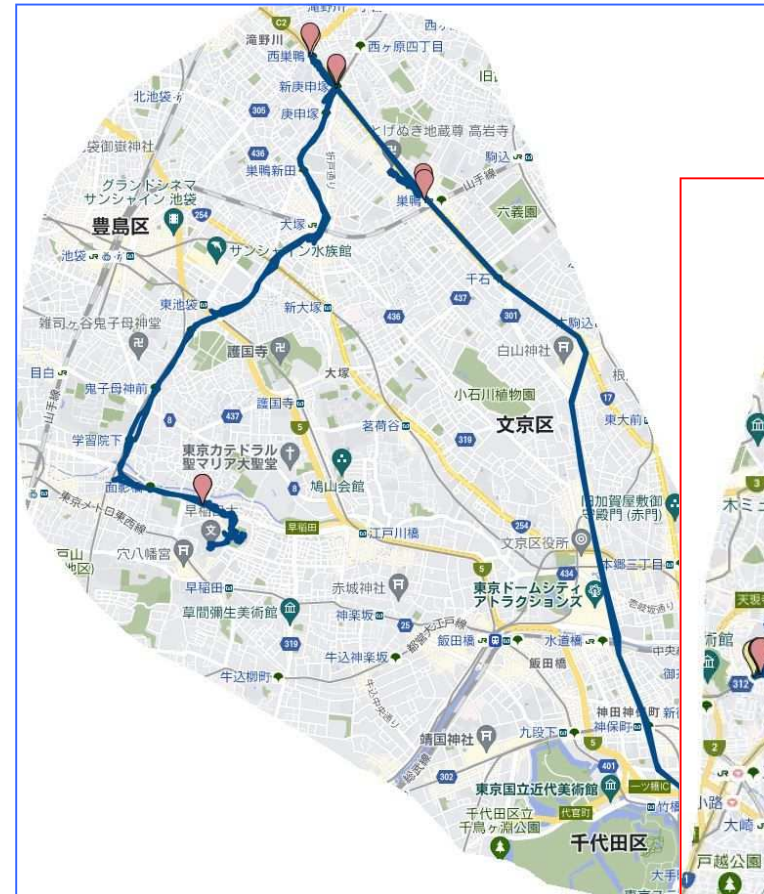
- 4.道路を挟んだ乗り換えは歩道橋や横断歩道位置を知る事
- 5.停留所近傍にトイレあれば必ず入る

3.低アルコールから始めましょう

- 4.水補給して酒分薄めるべし
- 5.ぐい呑み7分目注ぎが溢れない

6.「ありがとうございました」と言って下車

- 7.下車したら時刻表と路線図、周りの雰囲気写真を撮影する
- 8.興味ある場所なら即下車してみる



通遊紀行vol. s119 大崎散策・早稲田散策コース 実施日:2022.11.22

秋晴れ、明日は勤労感謝の日、勤労してませんが遊労休日です。今日は、めいっぱい遊びましょう。大崎散策その後早稲田散策まで足を延ばします。大崎駅渋谷方面バス停確認、高速バス乗降時や大崎駅起点通遊に使います。大井競馬場駅前から大森駅オオゼキで天然まぐろ落とし身338円を仕入れ居木橋公園降車、この辺は公開空地と言って総合設計の規定に基づいて緑地や歩路が日常自由に通行又は使用できる場所です、ゲートシティタワー大崎の周りは緑地や歩路があり一献場所には欠かせません。今日は目黒川に架かる居木橋そばの居木橋公園から商業&ビジネスビル(ゲートシティタワー大崎)を抜けて大崎駅に向かう人が多い中、目黒川に向いたテーブル&イスで一献、マグロ丼を造り、あては浸し豆、ちりめん山椒、焼トバ、お酒は新潟県長岡市朝日酒造久保田です。周辺散策して一献場所をここに決めました。人通りが少し気になりますが通勤客は気にせず歩いています。次は東急バス、都営地下鉄、都電さくらトラムを利用して早稲田まで行き甘泉園公園散策、東屋ありますが酒盛り禁止、色々な所にベンチがあるので一献できます、今日は既に大崎で飲み干しているの観察だけです。帰りはすぐ近くにバス停あり、すぐ来るバス乗車したら飯田橋へ、大きな陸橋を渡りJR飯田橋駅を更に進み地下へ沢山歩いて大江戸線、次駅春日駅の三田線がまた長く、ここまで10,589歩です。「1日338円で愉しめる シルバーパス通遊 長く続けられるはず」



〈ルート〉大井競馬場駅前(京急バス森30)9:36→9:52大森駅<オオゼキ>(東急バス井09)10:08→10:25大井町駅(東急バス渋谷41)10:34→10:49居木橋<散策>(渋谷41)13:26→13:39大鳥神社前(東急バス06)13:41→13:48目黒駅(三田線)13:59→14:33西巢鴨駅…新庚申塚駅(都電)14:43→15:03早稲田駅…<甘泉園公園>…甘泉園公園前(飯64)15:42→16:19飯田橋(大江戸線)→16:21春日駅(三田線)16:29→白金高輪駅(三田線)16:51→16:53白金台駅(品93)17:15→17:49勝島一(関連vol.b108)

<バス通遊ルール>

- 1.フリー1日券購入はタッチ前に運転手に声掛ける
- 2.前側ロングシートに座る

3.交差点停留所は乗り換え停留所場所を知る事

- 4.道路を挟んだ乗り換えは歩道橋や横断歩道位置を知る事
- 5.停留所近傍にトイレあれば必ず入る

6.「ありがとうございました」と言って下車

- 7.下車したら時刻表と路線図、周りの雰囲気写真を撮影する
- 8.興味ある場所なら即下車してみる

<通遊呑み10の極意>

- 1.待恋しいがお酒を美味しくします
- 2.お腹に食べ物を入れてから呑むべし

3.低アルコールから始めましょう

- 4.水補給して酒分薄めるべし
- 5.ぐい呑み7分目注ぎが溢れない

6.つまみはゆっくり食事は素早く

- 7.ゆっくり酒器類片付けを楽しむ
- 8.いい気持ちになったらウトウト眠る

9.たまにボーッと、車窓を眺める

- 10.思い立ったらすぐ撮影・執筆する

通遊紀行vol. s118 ヴィブラフォン音楽鑑賞コース 実施日:2022.11.17

ヴィブラフォン奏者で、昨年レコードアカデミー特別賞を受賞された會田瑞樹さんからコンサート招待が友人にあり東京オペラシティに行きます、その前に大井競馬場新規予想確認のため馬券購入してから出掛けます。2Rゴール数百メートル前で先頭の馬が外に縋れて騎手落馬、馬券購入してないので影響ありませんが怖いですね。馬券は5,7,9,11Rのフォーメーション全/800円投入、全て外しました。少し早目にJR新宿駅南改札で合流して二人で軽く一献、新宿駅東-南改札のHUB新宿南口店 B1F、英国風パブ HUB 立ち飲み店で時間調整、群馬県から来る友人を駅ナカ入場券140円で合流し京王線初台駅の東京オペラシティ3階コンサートホール、招待なのでお金は支払わず1階27列8,9,10番に座りました。現音コンサート、私には演奏が合わず休憩後、群馬県に帰る友人の後、20分足らずで招待された友人に別れを告げ帰りました。京王線初台駅からの乗車だったので白金台駅で126円支払いました。お酒は佐賀県小城市天山酒造七田を持参しましたが立ち飲み店でこっそり呑みだけでした、あては浸し豆、焼トバ、ちりめん山椒食さず持ち帰りました。「現音コンサート 何事も経験 私には向かないようだ！」

〈ルート〉大井競馬場(品93)15:20→15:57白金台駅(三田線)16:04→16:21神保町駅(新宿線)16:25→16:36JR新宿南口〈待合せ〉16:50…17:00〈立ち飲み店〉…17:59〈駅ナカ入場券合流〉(京王線)→初台駅…18:30東京オペラシティ…初台駅(京王線新宿線直通)20:35→20:48神保町駅(三田線)20:55→21:13白金台駅(品93)21:24→21:50勝島一(関連vol.初物)



＜バス通遊ルール＞

- 1.フリー1日券購入はタッチ前に運転手に声掛ける
- 2.前側ロングシートに座る

3.交差点停留所は乗り換え停留所場所を知る事

- 4.道路を挟んだ乗り換えは歩道橋や横断歩道位置を知る事
- 5.停留所近傍にトイレあれば必ず入る

6.「ありがとうございました」と言って下車

- 7.下車したら時刻表と路線図、周りの雰囲気写真を撮影する
- 8.興味ある場所なら即下車してみる

＜通遊呑み10の極意＞

- 1.待恋しいがお酒を美味しくします
- 2.お腹に食べ物を入れてから呑むべし

3.低アルコールから始めましょう

- 4.水補給して酒分薄めるべし
- 5.ぐい呑み7分目注ぎが溢れない

6.つまみはゆっくり食事は素早く

- 7.ゆっくり酒器類片付けを楽しむ
- 8.いい気持ちになったらウトウト眠る

9.たまにボーッと、車窓を眺める

- 10.思い立ったらすぐ撮影・執筆する

通遊紀行vol. s117 大塚二丁目小石川教育の森公園コース 実施日:2022.11.10

バス通遊の時は乗り継ぎ乗り継ぎして来ましたがシルバーパス利用すると白金台駅から都営地下鉄三田線で西巢鴨駅、都電さくらトラム新庚申塚駅から大塚駅に出ると都営バスで直ぐです。ボリュームある弁当屋、内容は大したことありませんが御飯が多い、つるや大塚店、大塚三丁目バス停11時開店、のりコロッケ弁当350円、あては浸し豆、焼トバ、ちりめん山椒ですが弁当が十分あてになります。お酒は新潟県長岡市諸橋酒造景虎です。小石川教育の森公園は次バス停大塚二丁目、しっかり乗車します。いつものテーブルで一献、ちょっとした風で落ち葉が散落してきます。テーブルの上に広告を敷き、Aサイズの小さい広告をランチョンマットに見立てセッティング、今日はあて一献の前に弁当が先です、まだ温かい弁当を頬張り冷えたお酒はをぐいっと吞みます。ほろ酔いの後あてでゆっくり吞みました。大塚駅に戻るつもりが御徒町駅の亀井商店ピーナッツ1kg600円、落花生1kg700円が恋しくなり上野方面に乗車です。御徒町駅から大江戸線に乗り、麻布十番駅で下車、五反田行きバス乗車して品川駅高輪口に出ます。「教育の森公園 いつものテーブル 落ち葉散落風情あり」

〈ルート〉勝島一(品93)9:05→9:47白金台駅(三田線)9:54→10:23西巢鴨駅…
新庚申塚駅(都電さくらトラム)10:38→10:45大塚駅(都02)10:52→10:58大塚三
丁目〈つるや大塚店〉11:08→11:09大塚二丁目〈小石川教育の森公園〉12:58
→13:22御徒町駅〈亀井商店〉(大江戸線)13:43→14:12麻布十番駅(反96)
14:29→14:45品川駅高輪口(品93)14:53→15:10勝島一(関連
vol.b048,b050,b145,b163)

＜バス通遊ルール＞

- 1.フリー1日券購入はタッチ前に運転手に声掛ける
- 2.前側ロングシートに座る

＜通遊呑み10の極意＞

- 1.待恋しいがお酒を美味しくします
- 2.お腹に食べ物を入れてから吞むべし

3. 交差点停留所は乗り換え停留所場所を知る事

- 4.道路を挟んだ乗り換えは歩道橋や横断歩道位置を知る事
5.停留所近傍にトイレあれば必ず入る

3. 低アルコールから始めましょう

- 4.水補給して酒分薄めるべし
5.ぐい呑み7分目注ぎが溢れない

6.つまみはゆっくり食事は素早く

7. ゆっくり酒器類片付けを楽しむ
8. いい気持ちになったらウトウト眠る

6.「ありがとうございました」と言って下車

- 7.下車したら時刻表と路線図、周りの雰囲気写真撮影する
8.興味ある場所なら即下車してみる

9. たまにボーッと、車窓を眺める

- ## 10. 思い立ったらすぐ撮影・執筆する



通遊紀行vol. s116 3日連続秋晴れ、北の丸公園コース 実施日:2022.11.9

昨夜は皆既月食、月が少し欠ける状態から消える直前まで撮影しました、今日は宮城県石巻市平孝酒造日高見を持って北の丸公園に行きます、あては浸し豆、焼トバ、ちりめん山椒と酢飯です。ちょっと気づいたのですが都バス白金台駅で下車して東急バス乗車すると歩数がなくなります。歩くのを極力嫌うため今日1日の歩数は5,708歩です。不動前駅入口オオゼキ目黒店マグロ落とし身532円その場で漬けにし皿は廃棄です。北の丸公園はバス路線少なく都営地下鉄最寄駅は九段下駅、3日続きの秋晴れを歩きましょう。北の丸公園の休憩所から見る『人ヒト』突然現れる100人クラスの団体、3つ見ました、高齢者団体、小学生遠足、若者団体、人気あるのですね。ヒト気が去ったあとは鴉声騒がしいです。「北の丸公園 L字東屋 角テーブル付善し」

〈ルート〉勝島一(品93)9:36→10:15目黒駅(東急バス黒01)10:21→10:24大鳥神社前(東急バス渋41)10:33→10:37不動前駅入口<オオゼキ>(東急バス渋41)10:59→11:05大鳥神社前(東急バス黒01)11:10→11:14目黒駅(三田線)11:24→11:46神保町駅(新宿線)11:53→11:55九段下駅…〈北の丸公園〉…九段下駅(新宿線)14:15→14:17神保町駅(三田線)14:19→14:39白金台駅(品93)14:51→15:18勝島一(関連vol.b087,b136,b137,b204)

<バス通遊ルール>

- 1.フリー1日券購入はタッチ前に運転手に声掛ける
- 2.前側ロングシートに座る
- 3.交差点停留所は乗り換え停留所場所

を知る事

- 4.道路を挟んだ乗り換えは歩道橋や横断歩道位置を知る事
- 5.停留所近傍にトイレあれば必ず入る
- 6.「ありがとうございました」と言って下車

車

- 7.下車したら時刻表と路線図、周りの雰囲気写真撮影する
- 8.興味ある場所なら即下車してみる

<通遊呑み10の極意>

- 1.待恋しいがお酒を美味しくします
- 2.お腹に食べ物を入れてから呑むべし

3.低アルコールから始めま

- しょう
- 4.水補給して酒分薄めるべし
- 5.ぐい呑み7分目注ぎが溢れない

6.つまみはゆっくり食事は素

- 早く
- 7.ゆっくり酒器類片付けを楽しむ
- 8.いい気持ちになったらウト

ウト眠る

- 9.たまにボーッと、車窓を眺める
- 10.思い立ったらすぐ撮影・執筆する



通遊紀行vol. s115 引き続き秋晴れ、代々木公園コース

今日も秋晴れ宮城県石巻市平孝酒造日高見を持って代々木公園の東屋一献、あては浸し豆、焼トバ、ちりめん山椒と酢飯です。マグロたたき410円はオオゼキ目黒店、都バスで目黒駅、東急バスで仕入れと渋谷駅、京王バスで代々木公園、シルバーパス都営地下鉄と都電は利用しませんでした但便利ですね〜オオゼキまでスムーズ、渋谷行もバス停に着いたら発車です。代々木公園の参宮橋門から入りました、まっすぐ進み広場を突っ切ると六角の休憩舎、東屋、中央丸テーブル誰も利用しません古い鳩のフンがあり、私は広告紙持参のため独占一献、前は六角の休憩舎の柱を使って額縁写景です。原宿門に出ました原宿駅へ来ても近くに都営地下鉄ありません、都バス乗車して渋谷駅西口に戻り東急バスで大井町行乗車して帰ります。「渋谷代々木公園明治神宮 バス慣れる必要あり 歩くよりバス利用」

〈ルート〉勝島一(品93)9:16→9:56目黒駅(東急バス黒01)9:59→10:02大鳥神社前(東急バス渋41)10:05→10:07不動前駅入口<オオゼキ>(東急バス渋41)10:25→10:54渋谷駅<和幸>(京王バス宿51)11:24→11:36代々木神園町<代々木公園>…原宿駅(早81)14:23→14:29渋谷駅西口(渋41)14:35→15:28仙台坂(井92)15:38→15:47都立八潮高校前(品93)15:47→15:52勝島一(関連vol.b074,b085,b109,b148)



<バス通遊ルール>

- 1.フリー1日券購入はタッチ前に運転手に声掛ける
- 2.前側ロングシートに座る

3.交差点停留所は乗り換え停留所場所を知る事

- 4.道路を挟んだ乗り換えは歩道橋や横断歩道位置を知る事
- 5.停留所近傍にトイレあれば必ず入る

6.「ありがとうございました」と言って下車

- 7.下車したら時刻表と路線図、周りの雰囲気写真を撮影する
- 8.興味ある場所なら即下車してみる

<通遊呑み10の極意>

- 1.待恋しいがお酒を美味しくします
- 2.お腹に食べ物を入れてから呑むべし

3.低アルコールから始めましょう

- 4.水補給して酒分薄めるべし
- 5.ぐい呑み7分目注ぎが溢れない

6.つまみはゆっくり食事は素早く

- 7.ゆっくり酒器類片付けを楽しむ
- 8.いい気持ちになったらウトウト眠る

9.たまにボーッと、車窓を眺める

- 10.思い立ったらすぐ撮影・執筆する

木場公園

通遊累積984回目(電車657回+バス213回+お得な切符114回)

通遊紀行vol. s114 秋晴れの木場公園コース 実施日:2022.11.1

秋晴れ、すっかり長袖長ズボン姿ですが薄着、品川駅高輪口バス満員になりました。私も含めて全員マスク姿ですが今でもマスク感染防止効果疑問あります、10倍人数が減ったとしてもマスク効果わからず更に発生率を考えると10万人当たり1000人が100人、99%→99.9%ほとんど感染無しのためうんぬんする意味無いと思います。白金台駅は港区、郷土歴史館があり区内在住65歳無料、一般400円残念ながら区内在住ではないので入館せず、そろそろ年賀状の季節、白金台駅に来たので郵便局で年賀状、お年玉ポチ袋購入しました。白金台駅乗車し築地市場駅に立ち寄り焼トバ1,000円、田作り乾物270円、マグロ切落し500円仕入れその場で漬処理、築地は外国人の街、安心してマスク外します。都バスで木場公園に行き一献、お酒は宮城県石巻市平孝酒造日高見、あては浸し豆、焼トバ、ちりめん山椒、酢飯持参して築地まぐろを公園で井を造ります。女心と秋の空と言われる通り木場公園に来ると雲が集まって来ました、但し雲は薄く雨は凌げそうです、帰りは所々青空が出て来ました。新宿駅西口から品川駅高輪口の途中、外国人の話し声が聞こえていたが、突然バスから広島弁？1人、私の反対側から立ち上がり大声、酔っているように見えませんが極力理解しようと聞いていますが内容はわかるが誰に対して喋っているのか？何が不満か？何を怒っているのか？意味がさっぱりわからん！外国人に対してだと内容が違う！なんか若者に対しての様だが該当者が誰もいません、色々ありますね。「安心路線一献 築地仕入れ 木場公園」

〈ルート〉勝島一(品93)9:16→9:52白金台駅(三田線)10:06→10:16三
 田駅(浅草線)10:20→10:22大門駅(大江戸線)10:25→10:32築地市場
 駅く焼トバ、マグロ、田作り購入〉築地六丁目(業10)11:28→12:05木場
 四丁目く木場公園〉(木場四丁目)14:18→14:26菊川駅(新宿線)14:33
 →14:54新宿駅く散策〉(品97)15:31→16:35高輪三丁目(品93)16:37→16:59勝島一(関連vol.b041,b081,b146,b152)

＜バス通遊ルール＞

- 1.フリー1日券購入はタッチ前に運転手に声掛ける
- 2.前側ロングシートに座る

＜通遊呑み10の極意＞

- 1.待恋しいがお酒を美味しくします
- 2.お腹に食べ物を入れてから吞むべし

3. 交差点停留所は乗り換え停留所場所を知る事
4. 道路を挟んだ乗り換えは歩道橋や横断歩道位置を知る事
5. 停留所近傍にトイレあれば必ず入る

3. 低アルコールから始めましょう
4. 水補給して酒分薄めるべし
5. ぐい呑み7分目注ぎが溢れない

- 6.つまみはゆっくり食事は素早く
- 7.ゆっくり酒器類片付けを楽しむ
- 8.いい気持ちになったらウトウト眠る

6. 「ありがとうございました」と言って下車
7. 下車したら時刻表と路線図、周りの雰囲気写真を写真撮影する
8. 興味ある場所なら即下車してみる

9. たまにボーッと、車窓を眺める
10. 思い立ったらすぐ撮影・執筆する



シルバーパス 讃岐うどん いわい

通遊累積983回目(電車657回+バス213回+お得な切符113回)

通遊紀行vol. s113 十条の讃岐うどん食し大井競馬場観戦コース 実施日:2022.11.1

大井競馬場用お酒セットをマンションに置きリュックを軽くして板橋まで讃岐うどん食します。帰途大井競馬場観戦コースです。都営地下鉄三田線板橋本町駅、階段下がってホームを跨り階段を登って登ります、やっと地上、疲れますね。国際興業バス停、知らないとちょっと迷う距離です。マンションからバス3回、地下鉄1回乗り換えで行けます。板橋本町の路線は都営バスと国際興業バスが交互運行、上十条三に下車して「いわい」お父さんは四国で讃岐うどんのお店を経営してます。お勧めはひやひや大玉500円と太いちくわ天150円、紅生姜天150円、サッポロ中瓶650円です。板橋本町駅から1本で目黒駅、東急バスでオオゼキ目黒店でまぐろ落とし身税前412円とSBゴールデンカレー辛口を購入、まぐろはその場で漬けにします。お酒新潟県長岡市朝日酒造久保田純米大吟醸、あて浸し豆、焼トバ、ちりめん山椒、酢飯を持参して大井競馬場に出掛けます。最近友人から教えて貰った馬券購入方法※(写真紀行参照)で的中を目指しますが外れ、唯一ワイド380円稼ぎましたが結局入場料も入れて1,020円の赤字です。「うどん食すだけ 都内6区移動 シルバーパス威力」

〈ルート〉勝島一(品93)9:05→9:47白金台駅(三田線)10:00→10:36板橋本町駅〈大和町〉(王78)10:46→10:47姥ヶ橋(国際興業赤50)11:04→11:06上十条三〈讃岐うどん いわい〉(国際興業赤50)12:09→12:11姥ヶ橋(王78)12:23→12:25大和町〈板橋本町駅〉(三田線)12:38→13:11白金高輪駅(三田線)13:15→13:22目黒駅(東急バス黒01)13:28→13:31大鳥神社前(東急バス渋41)13:42→13:46不動前駅入口〈オオゼキ〉(東急バス渋41)14:09→14:18大鳥神社前(東急バス黒06)14:21→14:25目黒駅(品93)→15:10勝島一…マンション〈荷物〉16:22…大井競馬場〈観戦〉19:51(関連vol.b151,s058)

＜バス通遊ルール＞

- 1.フリー1日券購入はタッチ前に運転手に声掛ける
- 2.前側ロングシートに座る

3.交差点停留所は乗り換え停留所場所を知る事

- 4.道路を挟んだ乗り換えは歩道橋や横断歩道位置を知る事
- 5.停留所近傍にトイレあれば必ず入る

6.「ありがとうございました」と言って下車

- 7.下車したら時刻表と路線図、周りの雰囲気写真を撮影する
- 8.興味ある場所なら即下車してみる

＜通遊呑み10の極意＞

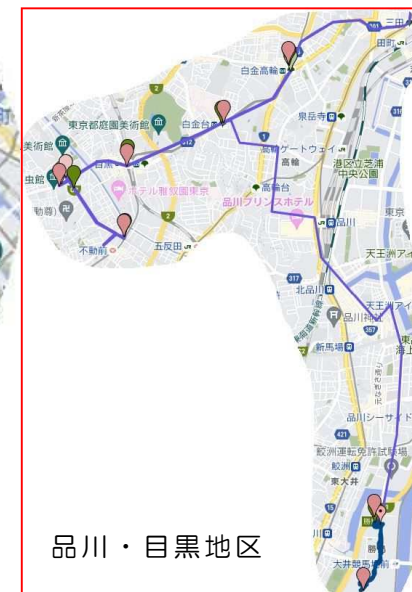
- 1.待恋しいがお酒を美味しくします
- 2.お腹に食べ物を入れてから呑むべし

3.低アルコールから始めましょう

- 4.水補給して酒分薄めるべし
- 5.ぐい呑み7分目注ぎが溢れない

6.つまみはゆっくり食事は素早く

- 7.ゆっくり酒器類片付けを楽しむ
- 8.いい気持ちになったらウトウト眠る



通遊紀行vol. tq112 東急線いっしょ九品仏枯山水庭園拝観コース 実施日:2022.10.27

友人が見つけた九品仏の浄真寺、以前大銀杏見学として浄真寺に来ましたが本堂に入った記憶が薄れています。溝の口駅で合流し、お酒は新潟県南魚沼市八海醸造八海山純米吟醸、あては浸し豆、焼トバ、ちりめん山椒、友人は私用人参しりしり、柿の種です。東急ストアで缶チューハイ、イカのいろり焼き、おはぎ、まぐろすき身、焼売、かき揚げ2,390円仕入れ、溝の口駅ロータリー上のベンチで今日の作戦呑み、何てこと無い会話です。鳩がすぐ近寄り、払いながらの呑みです。九品仏浄真寺は修復中足場あり枯山水は足場が邪魔し砂利模様は崩れています。すぐ傍のねこじゃらし公園で一献食材を並べ愉しみました。次に向かったのは蒲田駅、黒湯の温泉 ゆ〜シティー蒲田で入浴した後、近くの店で餃子2皿、ネギチャーシュー、ニラレバ炒め、ビール、ホッピー中追加、レモンサワー4,520円、店主愛想なくレシートが出ない店でした。蒲田駅前に戻り鳴門鯛焼本舗、小豆餡260円1個買い喰い、友人は金時と小豆を買いました。蒲田駅から多摩川線終点多摩川駅で別れ私は目黒駅に行きバスで帰宅しました。「安心の友人 気心知れた仲 楽しい1日也」

〈ルート〉勝島一(品93)8:58→9:01都立産技高専品川キャンパス前(井92)9:06→9:18大井町駅(OM線)9:25→9:52溝の口駅〈合流、東急ストア〉(OM線)11:29→11:39九品仏駅〈浄真寺拝観〉〈ねこじゃらし公園一献〉(OM線)→15:14自由が丘駅(TM線)15:18→15:23多摩川駅(IK線)15:25→15:42蒲田駅〈銭湯、町中華20:28〉(TM線)多摩川駅〈別れ〉(MG線)20:32→20:48目黒駅(品93)20:55→21:26勝島一(関連vol.tq018,tq031)

＜バス通遊ルール＞

- 1.フリー1日券購入はタッチ前に運転手に声掛ける
- 2.前側ロングシートに座る

3.交差点停留所は乗り換え停留所場所を知る事

- 4.道路を挟んだ乗り換えは歩道橋や横断歩道位置を知る事
- 5.停留所近傍にトイレあれば必ず入る

6.「ありがとうございました」と言って下車

- 7.下車したら時刻表と路線図、周りの雰囲気写真を撮影する
- 8.興味ある場所なら即下車してみる

＜通遊呑み10の極意＞

- 1.待恋しいがお酒を美味しくします
- 2.お腹に食べ物を入れてから呑むべし

3.低アルコールから始めましょう

- 4.水補給して酒分薄めるべし
- 5.ぐい呑み7分目注ぎが溢れない

6.つまみはゆっくり食事は素早く

- 7.ゆっくり酒器類片付けを楽しむ
- 8.いい気持ちになったらウトウト眠る



ワダヤ酒店配達依頼

通遊累積979回目(電車656回+バス212回+お得な切符111回)

通遊紀行vol. s111 お酒配達依頼・築地お買い物コース 実施日:2022.10.24

今日から長ズボン長袖、お酒が無くなり栗焼酎ダバダ火振り高知県四万十町大正無手無冠と冷水を持参、仙台坂ワダヤ酒店に配達依頼1升瓶6本17,545円、焼トバ1,000円ちりめんじゃこ200g1,040円、小見山商店竹箸100膳450円、浸し豆の山本で黒煎豆400g670円を全て築地で仕入れました。本まぐろすき身、奮発1,000円魚河岸食堂屋上でマグロ丼造ります。トロっとして旨い!風あり少し冷たいため皆部屋に集中して屋外に来ません、ここで一献です。築地市場駅は大江戸線、白金台駅から麻布十番駅1本、しかし三田駅乗換、三田線→浅草線→大江戸線です。築地だいぶ復活しました。生焼酎ぐい呑み杯数少なく、ちょっと寂しいですね〜。チェイサーとして水を飲みながら愉しんでいます。水場があるので食べたものは軽く濯ぎ、帰って本格洗いです。これから春日駅で三田線乗換、まてよ!途中駅に上野御徒町駅がある、亀井商店立ち寄り柿ピー1kg600円とピーナッツ1kg600円購入しました。「これでなきゃ 活気でできた 築地場外市場」

〈ルート〉勝島一(品93)9:16→9:53白金台駅(三田線)10:00→
 10:06三田駅(浅草線)10:11→10:13大門駅(大江戸線)→10:24
 築地市場駅〈お買い物と一献12:51〉(大江戸線)13:10→13:28
 上野御徒町駅〈亀井商店〉(大江戸線)13:41→13:51牛込柳町
 駅〈乗り越し〉13:57→14:03春日駅(三田線)14:11→14:35目黒
 駅(東急バス黒01)14:42→14:47大鳥神社前(東急バス渋41)
 15:02→15:25仙台坂〈酒配達依頼〉(井92)15:58→16:05都立
 産技高専品川キャンパス前(品93)16:11→16:13勝島一(関連
 vol.b054,b127,b190,b196,b200,b207,s048,tq034,s062)

＜バス通遊ルール＞

- 1.フリー1日券購入はタッチ前に運転手に声掛ける
- 2.前側ロングシートに座る

＜通遊呑み10の極意＞

- 1.待恋しいがお酒を美味しくします
- 2.お腹に食べ物を入れてから呑むべし

- ### 3. 交差点停留所は乗り換え停留所場所を知る事

- 4.道路を挟んだ乗り換えは歩道橋や横断歩道位置を知る事
5.停留所近傍にトイレあれば必ず入る

- ### 3.低アルコールから始めましょう

- 4.水補給して酒分薄めるべし
5.ぐい呑み7分目注ぎが溢れない

- 6.「ありがとうございました」と言って下車

- 下車したら時刻表と路線図、周りの雰囲気写真撮影する
- 興味ある場所なら即下車してみる

- ## 6.つまみはゆっくり食事は素早く

7. ゆっくり酒器類片付けを楽しむ
8. いい気持ちになったらウトウト眠る

- 9.たまにボーッと、車窓を眺める

- ## 10. 思い立ったらすぐ撮影・執筆する

